

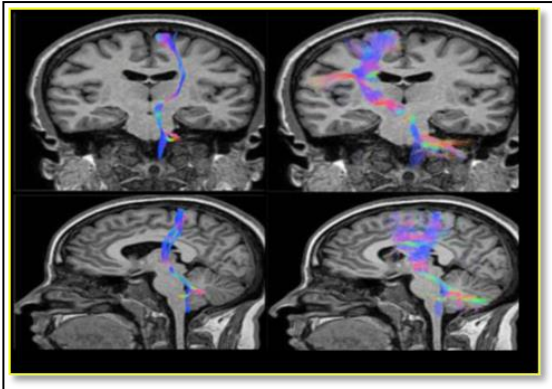
ENCEFALOMIELITIS MIÁLGICA/SÍNDROME DE FATIGA CRÓNICA (EM/SFC)

¿Qué es?

¿Medicina y/o Psicología?

¿Sesgos de género y/o desconocimiento?

¿Qué ocurre cuando aplicamos mal una 'teoría'?



Criterios diagnósticos y alteraciones cerebrales
con Resonancia Magnética Funcional

Iñigo Murga Gandasegui
Médico y Odontólogo
Doctorando Neurociencias UPV/EHU
Presidente de EMAN ESKUA

¿Por qué la Psicología ha llenado el
vacío asistencial en la EM/SFC?

Eva María Martín Martínez
Médico de familia
Comunidad Valenciana